

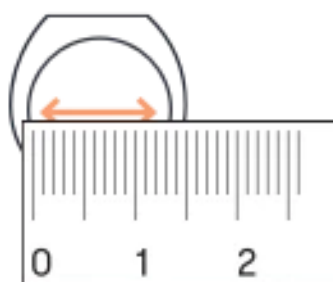
# TABELLA TAGLIE E DI CONVERSIONE

Standard Italiano	Standard Francese	Standard USA	Standard Inglese	Diametro in centimetri	Circonferenza in centimetri
1	41		B	1,30	4,08
2	42		D	1,33	4,18
3	43			1,36	4,27
4	44	3	F	1,40	4,40
5	45			1,43	4,49
6	46		H	1,46	4,58
7	47		I	1,49	4,68
8	48	4,5	I-1/2	1,53	4,80
9	49		J	1,56	4,90
10	50		K	1,60	5,02
11	51		L-1/2	1,62	5,09
12	52			1,65	5,18
13	53	6,5	N	1,68	5,28
14	54			1,72	5,40
15	55			1,74	5,46
16	56	7,5	P	1,78	5,59
17	57	8	Q	1,81	5,68
18	58			1,85	5,81
19	59		R	1,88	5,90
20	60		S	1,92	6,03
21	61	9,5		1,95	6,12
22	62	10	T-1/2	1,98	6,22
23	63			2,00	6,28
24	64		V	2,04	6,41
25	65	11	W	2,06	6,47
26	66		X	2,10	6,59
27	67			2,12	6,66
28	68			2,15	6,75
29	69			2,19	6,88
30	70	13	1	2,22	6,97
31	71		2	2,25	7,07
32	72			2,33	7,32
33	73		3	2,29	7,19

# DIAMETRO E CIRCONFERENZA

## Non confonderli

DIAMETRO

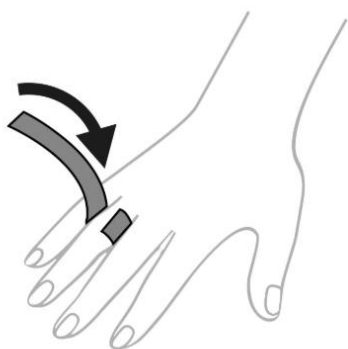


CIRCONFERENZA

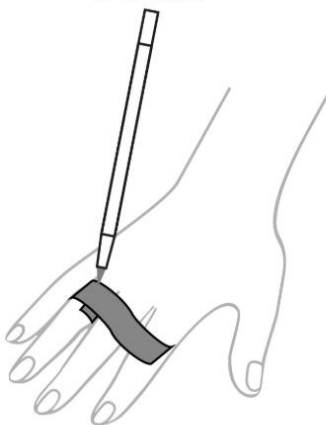


## TROVA LA TUA CIRCONFERENZA

**1** Avvolgere una striscia di carta attorno alla base del dito per misurarlo.



**2** Fare un segno nel punto in cui il cerchio di carta si chiude.



**3** Misurare la lunghezza della striscia con un righello e consultare la tabella delle misure.

